

# FICHE DE DONNÉES PRODUIT

## HQI-TS 2000 W/D/S

POWERSTAR HQI-TS | Arc court, sans bulbe extérieur pour des luminaires entourés



### DOMAINES D'APPLICATION

- Stades sportifs et systèmes de projecteurs
- Salles de sport et salles polyvalentes
- Aéroports
- simulation solaire, test de matériaux
- Approuvé uniquement pour une utilisation dans des luminaires fermés
- Utilisation en extérieur, uniquement dans des luminaires appropriés

### AVANTAGES PRODUITS

- Haute efficacité
- Rendu des couleurs bon à excellent
- Excellente stabilité de couleur
- Faible perte du flux lumineux pendant la durée de vie de la lampe
- Réamorçage à chaud possible
- Dimensions compactes pour de petits projecteurs
- Bon positionnement grâce à la base K12S

### CARACTÉRISTIQUES PRODUIT

- Technologie POWERSTAR quartz
- Couleurs claires: blanc neutre (NDL), la lumière du jour (D)



## FICHE TECHNIQUE

## Données électriques

<b>Puissance nominale</b>	1950,00 W
<b>Courant de la lampe</b>	11,3 A
<b>Condensateur PFC à 50 Hz</b>	60 $\mu$ F <sup>1)</sup>
<b>Puissance nominale</b>	2000,00 W
<b>Tension nominale</b>	190 V
<b>Tension d'allumage</b>	4,0 / 36 kVp <sup>2)</sup>

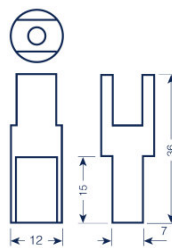
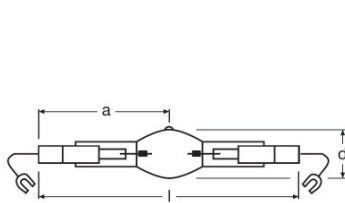
<sup>1)</sup> A tension nominale et avec un  $\cos \varphi \geq 0,9$

<sup>2)</sup> Minimum / Maximum

## Données photométriques

<b>Efficacité lumineuse alimentation conv.</b>	108 lm/W
<b>Flux lumineux</b>	210000 lm
<b>Temp. de couleur</b>	6100 K
<b>Teinte de couleur</b>	861
<b>Maintien flux lumineux à 2 000 h</b>	0,95
<b>Maintien flux lumineux à 4 000 h</b>	0,90
<b>Protection UV</b>	Non
<b>Flux lumineux</b>	210000 lm
<b>Ra Indice de rendu des couleurs</b>	83

## Dimensions &amp; poids



K12s-36

<b>Diamètre</b>	41,0 mm
<b>Longueur</b>	187,0 mm
<b>Distance culot / foyer lumineux (LCL)</b>	93,0 mm
<b>Poids du produit</b>	61,00 g

## Temp. et condition de fonctionnement

<b>Température maximum de l'ébauche</b>	950 °C
---	--------

Température max. autorisée au pincement	390 °C
---	--------

## Durée de vie

Taux de survivance à 2 000 h	0,94
Taux de survivance à 4 000 h	0,61
Durée de vie B50	4500 h

## Donnée produit supplémentaire

Culot (désignation standard)	K12s-36
Design / version	Clair
Teneur en mercure	180,0 mg

## Capacités

Gradable	Non
Position de fonctionnement	p15
Luminaire clos requis	Oui
Redémarrage	Oui

## Certificats &amp; Normes

Classe d'énergie efficace	A+
Consommation d'énergie	2145 kWh/1000h

## Classements spécifiques à chaque pays

Système codage internationale de lampe	MN-2000/961-E/E/SL-K12s=36-41/187/H
--	-------------------------------------

## Distribution de lumière

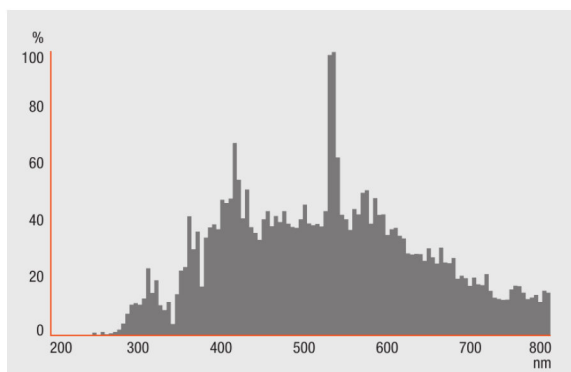


Schéma répartition spectrale

## DONNÉES LOGISTIQUES

Code produit	Unité d'emballage (Pièces/Unité)	Dimensions (longueur x largeur x hauteur)	Poids brut	Volume
4050300271682	Etui carton fermé 1	240 mm x 75 mm x 75 mm	139,83 g	1.35 dm <sup>3</sup>
4050300271699	Carton de regroupement 10	395 mm x 265 mm x 163 mm	1436,00 g	17.06 dm <sup>3</sup>

Le code produit mentionné décrit la petite quantité d'unité qui peut être commandée. Une unité peut contenir un ou plusieurs produits. Lorsque vous passez la commande, merci de bien vouloir entrer une unité ou un multiple d'une unité.

## AVERTISSEMENT

Sous réserve de modifications. Sauf erreur ou omission. Veuillez à toujours utiliser la version la plus récente.